

ПАМЯТКА по маркированию и учету животных

Согласно Ветеринарным правилам маркирования и учета животных (утв. Приказом Минсельхоза России от 3 ноября 2023 г. № 832)

Используемые средства маркирования должны быть:



Быть устойчивыми к внешним воздействиям



Устойчивыми к изменениям температуры



Безопасными для здоровья животных



Считываемыми



Невозможными для повторного использования

Владелец при утере или повреждении средств маркирования должен:

- незамедлительно обозначить животное любым способом;
- в течение **5 рабочих** дней уведомить специалистов в области ветеринарии;
- в течение **30 календарных** дней повторно маркировать животное с сохранением первоначального уникального номера.



Уникальный номер средства маркирования формируется автоматически в Федеральной государственной информационной системе в области ветеринарии Россельхознадзора



Крупный рогатый скот

МАРКИРОВАНИЕ

- Индивидуально в течение **30 дней** после дня рождения
- КРС мясного направления - не позднее **91 дня** после дня рождения
- При ввозе животных - в течении **30 дней** со дня ввоза



Бирка

посередине внутренней стороны уха



Электронная метка

посередине внутренней части уха



Электронные ошейники

надеваются на шею



Вживляемый микрочип

в основание уха или в корень хвоста



Болюс

в преджелудок КРС



Лошади

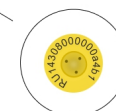
МАРКИРОВАНИЕ

- Индивидуально не позднее **30 дней** после рождения
- При круглогодичном пастбищном содержании - не позднее **91 дня**
- При ввозе животных - в течении **30 дней** со дня ввоза



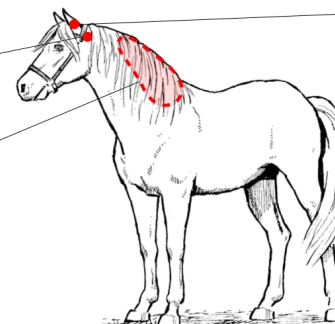
Вживляемый микрочип

в выиную связку посередине между холкой и затылком или у основания уха лошади



Бирка

на внутренней стороне правого уха лошади





Пчелы

МАРКИРОВАНИЕ

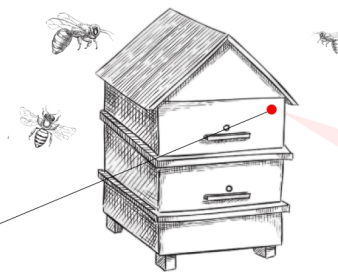


Пчелы маркируются не позднее **14 дней** после заселения или после ввоза



Табло

закрепляется на внешней стенке улья



Табло должно быть читаемым с расстояния не менее 3 м.



Свиньи

МАРКИРОВАНИЕ

Маркируются групповым или индивидуальным методом по желанию владельца



Индивидуально не позднее **30 дней** после рождения

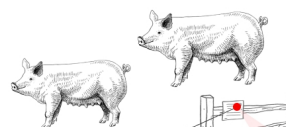


Групповое маркирование осуществляется не позднее **14 календарных дней** после формирования группы



При ввозе животных - в течении **30 дней** со дня ввоза

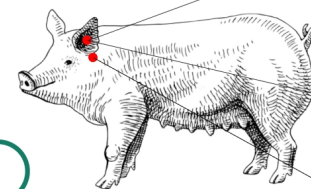
для группового маркирования



Табло

закрепляется на внешней стенке сооружения, предмета, приспособления или помещения

для индивидуального маркирования

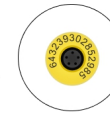


Табло должно быть читаемым с расстояния не менее 1,5 м.



Бирка

посередине внутренней стороны уха



Электронная метка

посередине внутренней стороны уха



Вживляемый микрочип

в основании уха



Мелкий рогатый скот

МАРКИРОВАНИЕ

Маркируются групповым или индивидуальным методом по желанию владельца



Индивидуально не позднее **30 дней** после рождения

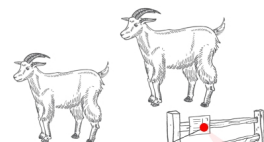


Групповое маркирование осуществляется не позднее **14 календарных дней** после формирования группы



При ввозе животных - в течении **30 дней** со дня ввоза

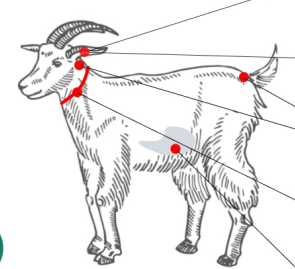
для группового маркирования



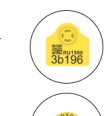
Табло

закрепляется на внешней стенке сооружения, предмета, приспособления или помещения

для индивидуального маркирования



Табло должно быть читаемым с расстояния не менее 1,5 м.



Бирка

посередине внутренней стороны уха



Электронная метка

посередине внутренней стороны уха



Вживляемый микрочип

в основании уха или в корень хвоста МРС



Электронные ошейники

надеваются на шею



Болюс

в преджелудок МРС

Учет животных осуществляют специалисты в области ветеринарии, которые являются уполномоченными лицами органов и организаций, входящих в систему Государственной ветеринарной службы Российской Федерации.

Информация необходимая для учета: вид животных; порода или кросс; дата рождения или возрастная группа животных; масть (окрас) и пол; данные о маркировании: дата маркирования, наименование и номер средства маркирования, место закрепления/введения/нанесения маркировки, данные о лице/организации, осуществившем маркирование; цель содержания; тип содержания; место содержания; данные о владельце животного (фамилия, имя, отчество/индивидуальный номер/адрес); данные о проведении лечебных и профилактических мероприятий; количество голов животных или диапазон количества голов птицы - данные о ввозе в Российскую Федерацию (дата и номер ВСД).